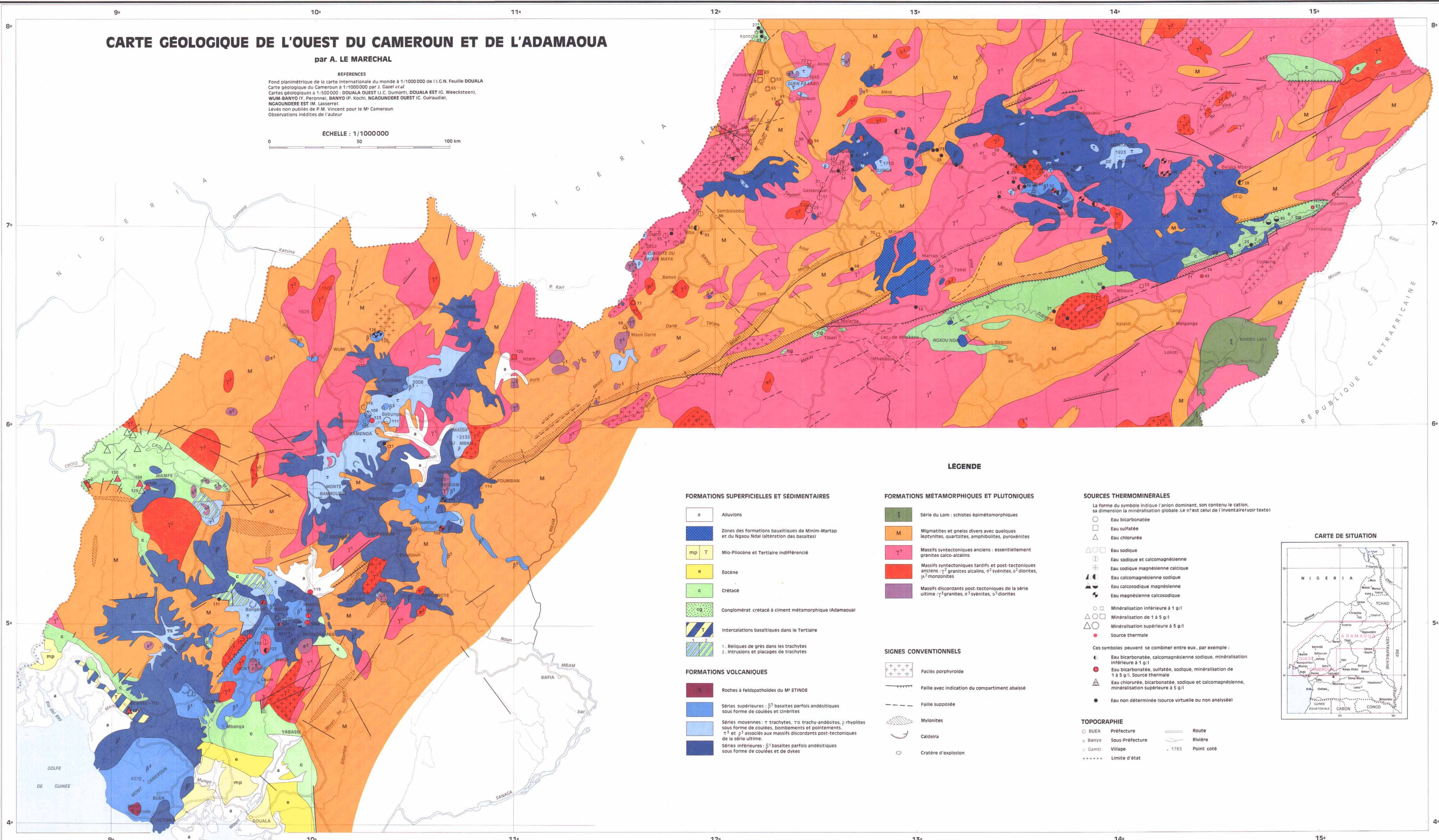


# CARTE GÉOLOGIQUE DE L'OUEST DU CAMEROUN ET DE L'ADAMAOUA

par A. LE MARECHAL

REFERENCES  
 Fond planimétrique de la carte internationale du monde à 1/1000000 de l'I.G.N. Feuille DOUALA  
 Carte géologique du Cameroun à 1/1000000 par J. Gazel et al.  
 Cartes géologiques à 1/500000 : DOUALA OUEST (J.C. Dumort), DOUALA EST (C. Weecksteel),  
 WUM-BANYO (Y. Peronne), BANYO (P. Koch), NGAOUNDERE OUEST (C. Guiraudie),  
 NGAOUNDERE EST (M. Lasserre).  
 Levés non publiés de P.M. Vincent pour le M<sup>e</sup> Cameroun  
 Observations inédites de l'auteur

ECHELLE : 1/1000000  
 0 50 100 km



## LEGENDE

### FORMATIONS SUPERFICIELLES ET SEDIMENTAIRES

- a Alluvions
- Zones des formations bauxitiques de Minim-Martap et du Ngou Ndal (altération des basaltes)
- mp T Mio-Pliocène et Tertiaire indifférencié
- e Eocène
- c Crétacé
- cg Conglomérat créacé à ciment métamorphique (Adamaoua)
- T Intercalations basaltiques dans le Tertiaire
  - 1. Reliques de grès dans les trachytes
  - 2. Intrusions et piéages de trachytes

### FORMATIONS VOLCANIQUES

- η Roches à feldspathoïdes du M<sup>e</sup> ETINDE
- Séries supérieures : β<sup>2</sup> basaltes parfois andésitiques sous forme de coulées et cinérites
- Séries moyennes : τ trachytes, τ<sup>2</sup> trachy-andésites, ρ rhyolites sous forme de coulées, bombements et pointements, τ<sup>3</sup> et β<sup>3</sup> associés aux massifs discordants post-tectoniques de la série ultime.
- Séries inférieures : β<sup>1</sup> basaltes parfois andésitiques sous forme de coulées et de dykes

### FORMATIONS METAMORPHIQUES ET PLUTONIQUES

- Ξ Série de Lom : schistes épimétamorphiques
- M Migmatites et gneiss divers avec quelques leptynites, quartzites, amphibolites, pyroxénites
- γ<sup>1</sup> Massifs syntectoniques anciens : essentiellement granites calco-alcalins
- Massifs syntectoniques tardifs et post-tectoniques anciens : γ<sup>2</sup> granites alcalins, σ<sup>2</sup> syénites, σ<sup>2</sup> diorites, μ<sup>2</sup> monzonites
- Massifs discordants post-tectoniques de la série ultime : γ<sup>3</sup> granites, σ<sup>3</sup> syénites, σ<sup>3</sup> diorites

### SIGNES CONVENTIONNELS

- Facès porphyroïde
- Faïlle avec indication du compartiment abaissé
- Faïlle supposée
- Mylonites
- Caldeira
- Cratère d'explosion

### SOURCES THERMINERALES

- La forme du symbole indique l'anion dominant, son contenu le cation, sa dimension la minéralisation globale. Le n° est celui de l'inventaire (voir texte)
- Eau bicarbonatée
  - Eau sulfatée
  - △ Eau chlorurée
  - □ Eau sodique
  - ⊕ Eau sodique et calcomagnésienne
  - ⊕ Eau sodique magnésienne calcique
  - ⊕ Eau calcomagnésienne sodique
  - ⊕ Eau calcosodique magnésienne
  - ⊕ Eau magnésienne calcosodique
  - □ Minéralisation inférieure à 1 g/l
  - □ Minéralisation de 1 à 5 g/l
  - □ Minéralisation supérieure à 5 g/l
  - Source thermique
- Ces symboles peuvent se combiner entre eux, par exemple :
- □ ⊕ Eau bicarbonatée, calcomagnésienne sodique, minéralisation inférieure à 1 g/l
  - □ ⊕ Eau bicarbonatée, sulfatée, sodique, minéralisation de 1 à 5 g/l. Source thermique
  - □ ⊕ Eau chlorurée, bicarbonatée, sodique et calcomagnésienne, minéralisation supérieure à 5 g/l
  - Eau non déterminée (source virtuelle ou non analysée)

### TOPOGRAPHIE

- BUEA Préfecture
- Banyo Sous-Préfecture
- Camti Village
- Limite d'état
- Route
- Rivière
- 1765 Point coté

### CARTE DE SITUATION

